



# MASTER LEDtube Mains T5



## MASTER LEDtube 1200mm HO 26W 830 T5

Il nuovo Philips Master LED tube T5 a tensione di rete apporta semplicità al tuo progetto di illuminazione. Non è più necessario tenere in considerazione la tecnologia del driver. Grazie a un design unico, Philips MASTER LED tube Mains T5 si installa in apparecchi per illuminazione funzionanti con collegamento diretto alla rete elettrica. Veramente semplice da usare. Estremamente sicura, affidabile e facile da installare, Philips MASTER LEDtube Mains T5 è l'alternativa ideale ai tubi fluorescenti standard per un rapporto valore/durata ottimizzato, sia in termini di risparmio energetico sia di costi di manutenzione inferiori.

### Dati del prodotto

Informazioni generali	
Attacco	G5
Durata nominale	50.000 ore
Ciclo di commutazione on/off	200.000
Lighting Technology	LED
Riferimento per la misurazione del flusso	Sphere
Marchio CE	Si
Conformità a RoHS EU	Si

Dati tecnici di illuminazione	
Codice colore	830 [CCT of 3000K]
Angolo del fascio (Nom)	200 °
Flusso luminoso	3.600 lm
Designazione colore	Bianco (WH)
Temperatura del colore correlata	3000 K
Efficienza luminosa (specificata) (Nom)	138 lm/W
Uniformità del colore	<6

Indice di resa cromatica (CRI)	80
LLMF a fine durata vita nominale (Nom)	70 %
Valore di tremolio (PstLM)	1
Effetto stroboscopico	0,4
Photobiological safety according to EN 62471	RG0

Funzionamento e parte elettrica	
Frequenza di linea	50 to 60 Hz
Frequenza di ingresso	Da 50 a 60 Hz
Consumo energetico	26 W
Corrente lampada (Nom)	125 mA
Tempo di avvio (Nom)	0,5 s
Tempo di riscaldamento per raggiungere il 60% del flusso luminoso	0,5 s
Fattore di potenza (frazione)	0,92
Tensione (Nom)	220-240 V
LED alternative to fluorescent lamp power	54 W

MASTER LEDtube Mains T5

Corrente di spunto di alimetazione	20
N. max lampade su MCB tipo B 10 A - Rete	31
N. max lampade su MCB B tipo 10 A - Reattore EM - senza attacco comp.	-
N. max lampade su MCB B tipo 10 A - Reattore EM - con attacco comp.	-
N. max lampade su MCB tipo B 16 A - Rete	50
N. max lampade su MCB B tipo 16 A - Reattore EM - senza attacco comp.	-
N. max lampade su MCB B tipo 16 A - Reattore EM - con attacco comp.	-
Compatibilità del ballast	Rete elettrica

Temperatura

Range temperatura ambiente	Da -20 a +45 °C
Temp. massima involucro (Nom)	65 °C

Controlli e dimmerazione

Dimmerabile	No
-------------	----

Meccanica e corpo

Finitura lampadina	Smerigliata
Materiale della lampadina	Vetro
Lunghezza prodotto	1.200 mm
Forma lampadina	T5

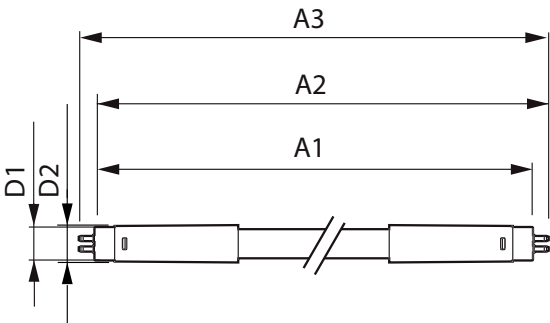
Approvazione e applicazione

Classe di efficienza energetica	D
Prodotto per il risparmio energetico	Si
Marchi di approvazione	Conformità RoHS TUV Marchio CE Certificato KEMA Keur
Consumo energetico kWh/1000 h	26 kWh
Numero di registrazione EPREL	1476417

Dati del prodotto

Nome prodotto ordine	MAS LEDtube 1200mm HO 26W 830 T5
Nome completo prodotto	MASTER LEDtube 1200mm HO 26W 830 T5
Full EOC	871869681921000
Descrizione codice locale	MLT554830M
Codice d'ordine	81921000
Codice materiale (12NC)	929001908502
Codice locale	MLT554830M
Numeratore SAP - Quantità per confezione	1
EAN/UPC - Prodotto/scatola	8718696819210
Numeratore - Confezioni per scatola esterna	10
EAN/UPC - Case	8718696819227

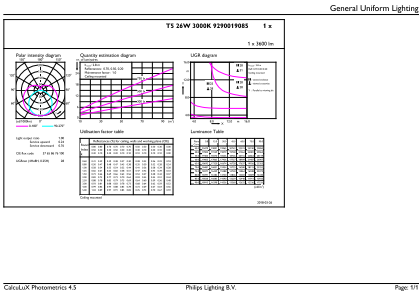
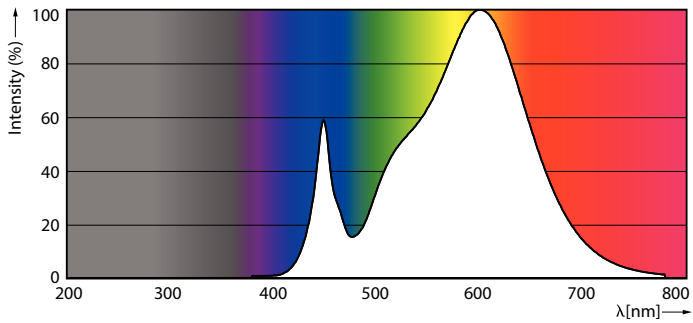
Disegno tecnico



Product	D1	D2	A1	A2	A3
MAS LEDtube 1200mm HO 26W 830 T5	15,5 mm	17,1 mm	1.149 mm	1.156 mm	1.163 mm

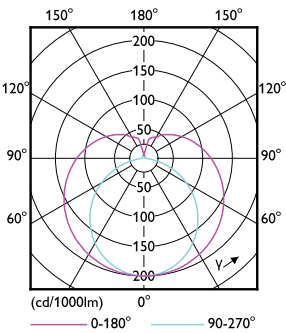
MASTER LEDtube Mains T5

Fotometrie



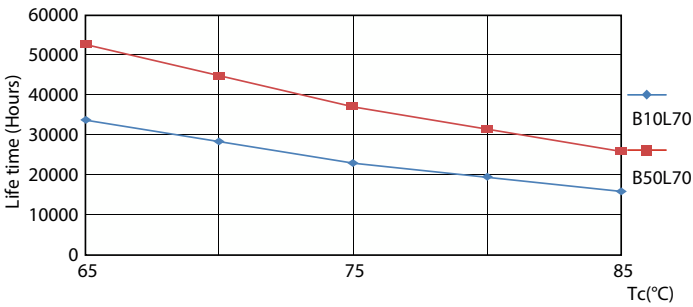
Spectral Power Distribution Colour - MAS LEDtube 1200mm HO 26W 830 T5

General uniform lighting - MAS LEDtube 1200mm HO 26W 830 T5

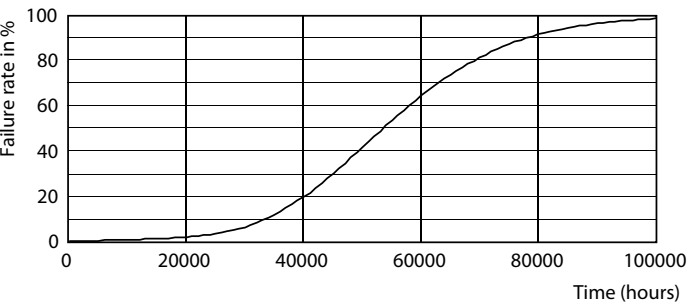


Light Distribution Diagram - MAS LEDtube 1200mm HO 26W 830 T5

Durata



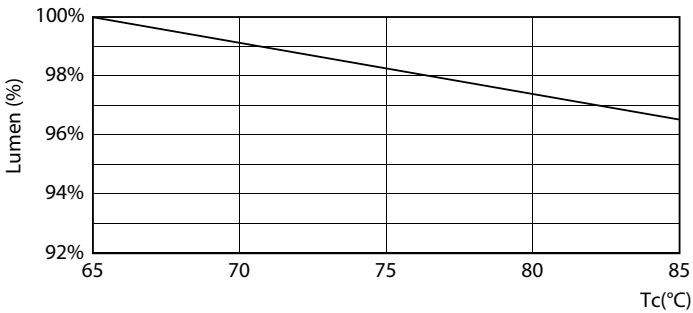
Life Expectancy Diagram - MAS LEDtube 1200mm HO 26W 830 T5



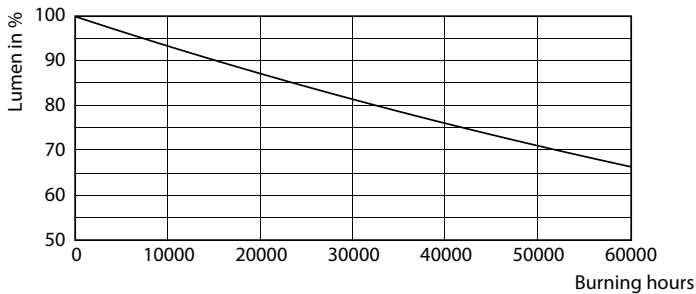
Life Expectancy Diagram - MAS LEDtube 1200mm HO 26W 830 T5

MASTER LEDtube Mains T5

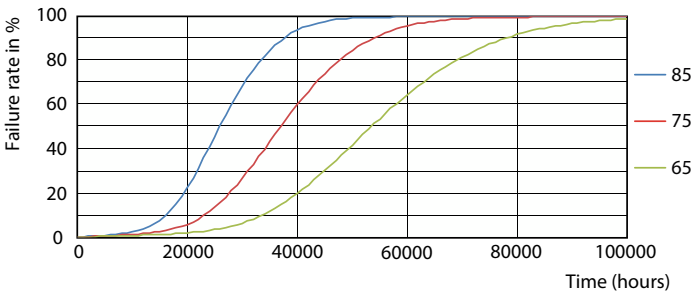
Durata



Lumen Maintenance Diagram - MAS LEDtube 1200mm HO 26W 830 T5



Lumen Maintenance Diagram - MAS LEDtube 1200mm HO 26W 830 T5



Life Expectancy Diagram - MAS LEDtube 1200mm HO 26W 830 T5

